

Fina Holanda

— Espaço Gourmet —



Acadêmica Ana Paula Gehm

ORIENTADORA: ROSANE BAUER

2018/02

TRABALHO DE CONCLUSÃO

ESPECIALIZAÇÃO EM ARQUITETURA COMERCIAL - UNISINOS

Fina Holanda

— Espaço Gourmet —



Acadêmica Ana Paula Gehm

ORIENTADORA: ROSANE BAUER

2018/02

ESPECIALIZAÇÃO EM ARQUITETURA COMERCIAL - UNISINOS

TRABALHO DE CONCLUSÃO

01 | 07

Justificativa do "tema":

Ivoti é uma cidade rica em cultura e tradições, destacam-se as culturas alemã e Japonesa, visto que se localizam em Ivoti o maior núcleo de casas enxaimel do Brasil e a maior colônia japonesa do Estado. Mas atualmente também podemos contar com a presença da cultura holandesa na cidade.

Em 2009 surgiu em Ivoti a fábrica de biscoitos holandeses Moinho Wafels. O casal de fundadores veio da Holanda e começou a produzir Stroopwafels* na garagem de casa, de forma artesanalmente. A produção foi aumentando e importaram uma máquina original da Holanda e fundaram a fábrica de biscoitos tipicamente holandeses. Em 2015 começaram a produzir também o Spekulaas*. Hoje é possível encontrar os produtos em diversos estados brasileiros e atualmente a empresa está procurando um espaço maior para poder ampliar a fábrica.

- Stroopwafel: o biscoito mais tradicional da Holanda. Compõe de duas camadas finas de wafel com recheio de caramelo. É tradicionalmente servido sobre uma xícara de chá/café para que o vapor quente derreta o recheio de caramelo.
- Spekulaas: um biscoito sem recheio e feito com sete diferentes especiarias: cravo, canela, cardamomo, coentro, erva-doce, gengibre e noz-moscada.

Por acreditar no potencial de expansão dessa cultura na cidade e região o tema escolhido foi o projeto de um restaurante Holandês. Será um espaço no qual pessoas poderão presenciar a experiência de serem servidas de wafels de forma tradicional: sobre uma xícara de chá e/ou café. Também contará com outros pratos típicos holandeses e uma área para venda dos produtos da moinho Wafels.

O objetivo é ter um pedacinho da Holanda, em Ivoti.

Justificativa do nome e justificativa do logo



Fina Holanda

— Espaço Gourmet —

Nome: FINA HOLANDA foi criado e desenvolvido a partir das ideias iniciais do partido do projeto: ele remete às finas camadas dos wafels holandeses, e ao mesmo tempo é possível vincular "fina" com requinte.

Logo: A identidade visual foi inspirada nas curvas e cores vibrantes da tulipa, flor símbolo nacional da Holanda.

Programa de necessidades

O programa de necessidades contempla uma área para venda dos produtos Holandeses, uma área de bancada alta demarcando o bar e café. Diferentes tipos de mesas atendem às diversas necessidades dos clientes que ali são oferecidas: seja para comer um Stropwafels derretido com o vapor do chá ou um encontro com amigos para jantar ou beber de forma descontraída.

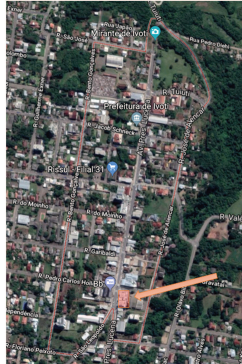
Área do mezanino além de abranger um apoio à cozinha, também possui uma área de bar independente e áreas de estar e jantar, podendo ser fechado para eventos.

Justificativa da localização e sala



A sala foi escolhida pela localização (no centro), possuir uma metragem quadrada que atendesse as intenções e o programa de necessidades do projeto, incluindo nesse, uma área que comportasse um ambiente externo na fachada.

A sala situa-se na avenida Presidente Lucena, principal avenida da cidade, e possui 405,13m², sendo 243,34m² no pavimento térreo + 161,79m² de mezanino.



Localização - Av. Presidente Lucena, Ivoti / RS



Vistas da Local

Justificativa fachada e interiores

Um pedacinho da Holanda, em Ivoti! Essa foi a premissa para o lançamento do projeto. De uma forma contemporânea buscou-se um ambiente que transmitisse a essência da arquitetura e costumes holandeses.

Já na fachada se pode presenciar vários aspectos: a edificação revestida de tijolinhos contrastando com a cor vermelha e os grandes janelões são só algumas características. O espelho d'água remete aos canais da Holanda, assim como o bicicletário, a iluminação e as tulipas que rodeiam os estares da área externa, remetem ao dia a dia dos holandeses.

O piso que se estende da calçada e nos leva ao interior faz com que todos se sintam convidados a entrar. O interior não foge dos conceitos já abordados, e cria um espaço aconchegante com traços contemporâneos.



Fina Holanda

Espaço Gourmet



Acadêmica Ana Paula Gehm

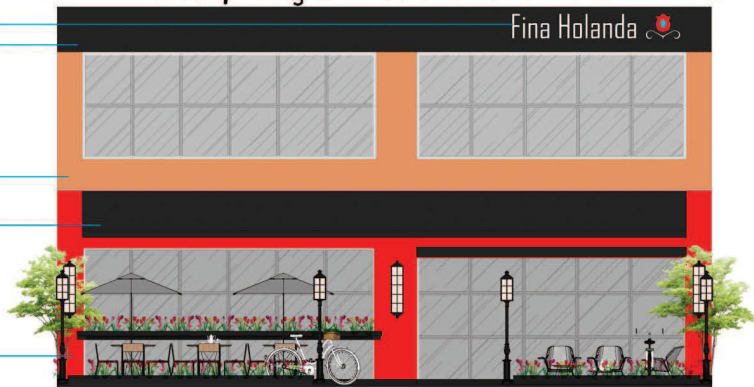
ORIENTADORA: ROSANE BAUER

Letreiro Luminoso
Pintura na cor Preto

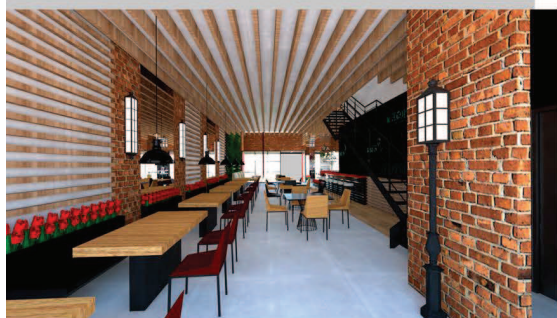
Tijolo de Demolição

Toldo de Lona Preto

Pintura na cor Vermelho



FACHADA FRONTAL
ESC 1:50



PERSPECTIVAS
SEM ESCALA



PLANTA BAIXA - TÉRREO
ESC 1:50

2018/02

TRABALHO DE CONCLUSÃO

ESPECIALIZAÇÃO EM ARQUITETURA COMERCIAL - UNISINOS

Fina Holanda

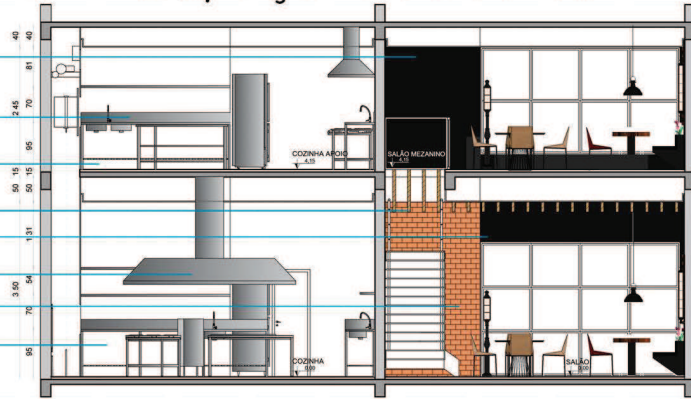
Espaço Gourmet



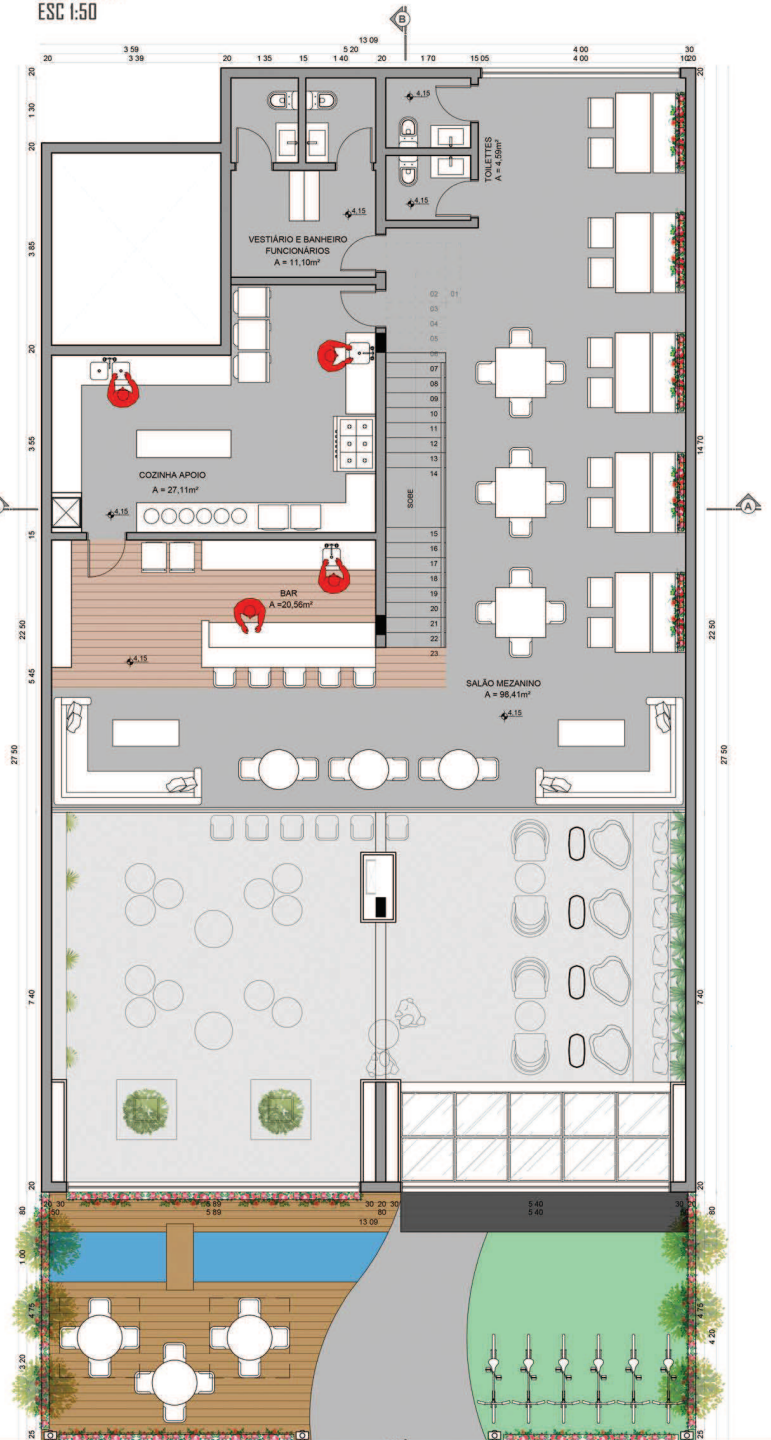
Acadêmica Ana Paula Gehm

ORIENTADORA: ROSANE BAUER

- Painel Preto
- Cozinha em Inox
- Paredes Claras
- Ripado de Madeira
- Painel Preto
- Cozinha em Inox
- Parede de Tijolo de Demolição
- Paredes Claras



CORTE A.A
ESC 1:50



PLANTA BAIXA - MEZANINO
ESC 1:50

2018/02

TRABALHO DE CONCLUSÃO

ESPECIALIZAÇÃO EM ARQUITETURA COMERCIAL - UNISINOS

PERSPECTIVAS
SEM ESCALA

03 | 07

Fina Holanda

Espaço Gourmet



Acadêmica Ana Paula Gehm

ORIENTADORA: ROSANE BAUER

2018/02

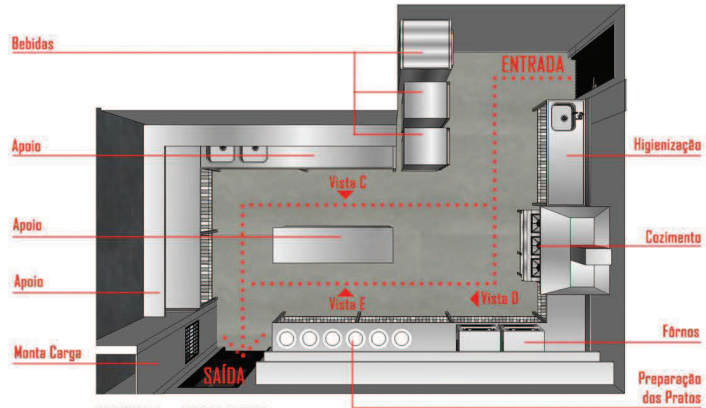
ESPECIALIZAÇÃO EM ARQUITETURA COMERCIAL - UNISINOS

TRABALHO DE CONCLUSÃO

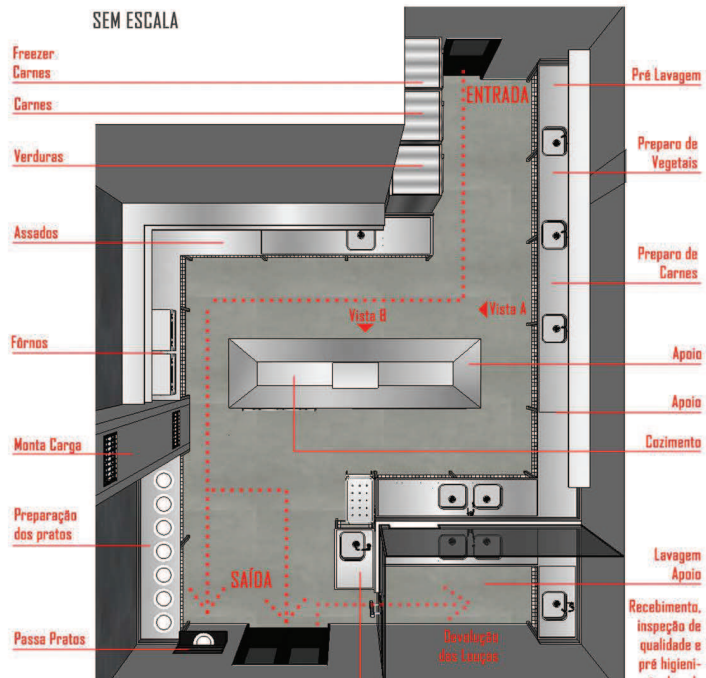
04 | 07



PERSPECTIVAS SEM ESCALA



FLUXOS - MEZANINO SEM ESCALA



FLUXOS - TÉRREDO SEM ESCALA

Espelho Prata

Estrutura Metálica

Estrutura Metálica

Espelho Prata

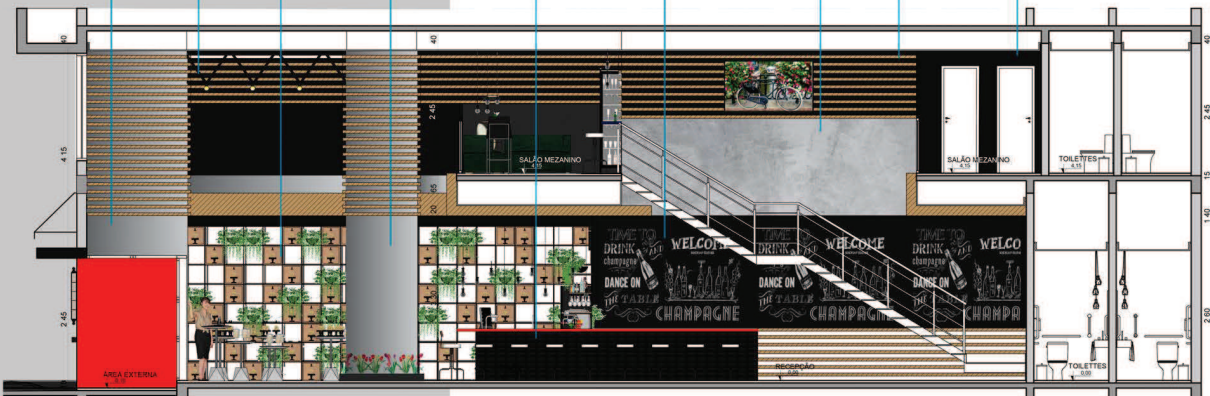
Revestimento de Tialinha Preta

Quedro Negro

Textura de Concreto

Ripado de Madeira

Painel Preto



CORTE B.B
ESC 1:50

Fina Holanda

— Espaço Gourmet —



Acadêmica Ana Paula Gehm

ORIENTADORA: ROSANE BAUER

2018/02

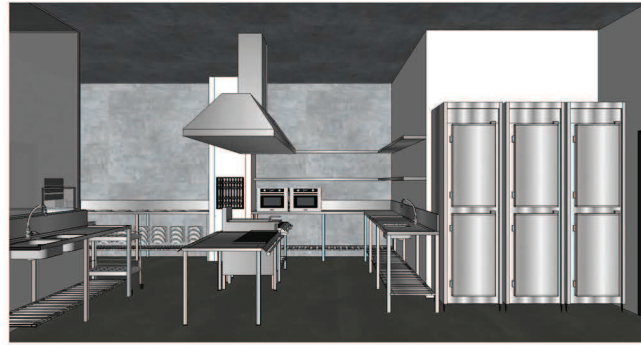
ESPECIALIZAÇÃO EM ARQUITETURA COMERCIAL - UNISINOS

TRABALHO DE CONCLUSÃO

05 | 07



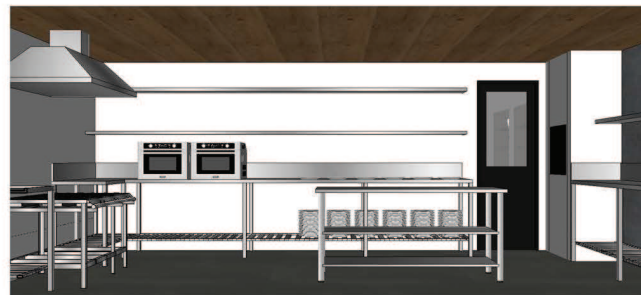
PERSPECTIVAS
SEM ESCALA



VISTA A
SEM ESCALA



VISTA B
SEM ESCALA



VISTA C
SEM ESCALA



VISTA D
SEM ESCALA



VISTA E
SEM ESCALA

Fina Holanda

— Espaço Gourmet —



Acadêmica Ana Paula Gehm

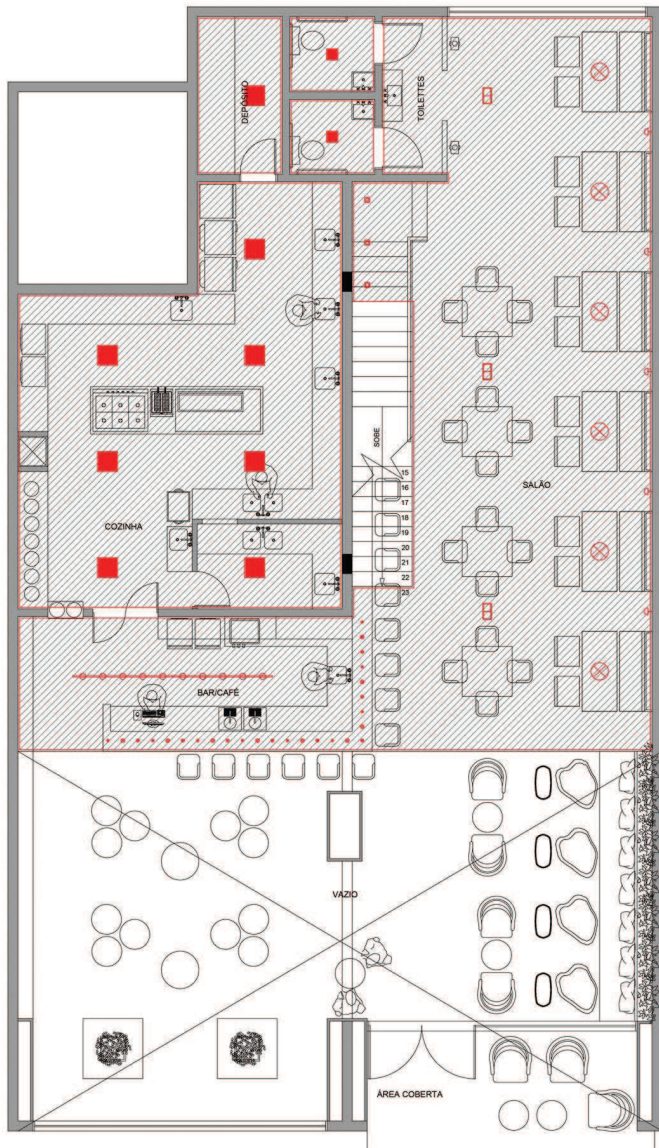
ORIENTADORA: ROSANE BAUER



PESPECTIVAS
SEM ESCALA

LEGENDA:

	FORRO DE GESSO
	PLACA DE LED 40x40
	PLACA DE LED 30x30
	DICRÓICA
	EMBUTIDO 2xPAR30
	TRILHO DE SPOTS PAR20
	PENDENTES: LÂMPADAS DE FILAMENTO
	PENDENTES
	ARANDELAS



LUMINOTÉCNICO PLANTA BAIXA - TÉRREDO
ESC 1:50

2018/02

TRABALHO DE CONCLUSÃO

ESPECIALIZAÇÃO EM ARQUITETURA COMERCIAL - UNISINOS

Fina Holanda

Espaço Gourmet



Acadêmica Ana Paula Gehm

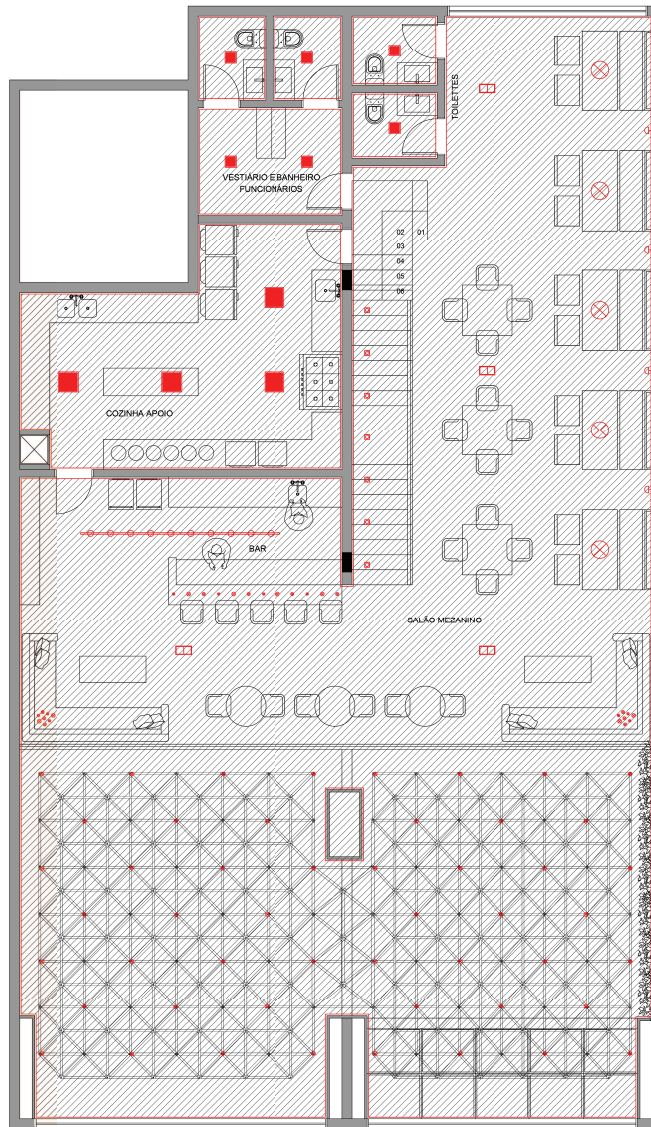
ORIENTADORA: ROSANE BAUER

LEGENDA:

- FORRO DE GESSO
- PLACA DE LED 40x40
- PLACA DE LED 30x30
- DICRÓICA
- EMBUTIDO 2xPAR30
- TRILHO DE SPOTS PAR20
- PENDENTES: LÂMPADAS DE FILAMENTO
- PENDENTES
- ARANDELAS



PERSPECTIVAS
SEM ESCALA



LUMINOTÉCNICO PLANTA BAIXA - MEZANINO
ESC 1:50

2018/02

TRABALHO DE CONCLUSÃO

ESPECIALIZAÇÃO EM ARQUITETURA COMERCIAL - UNISINOS