

Dr. King BARBEARIA



Pedra afiada

PALEOLÍTICO

As barbas sempre estiveram presentes na civilização, com seus modelos de destaque para cada época. Podemos traçar algumas curiosidades nessa história das barbas.

Por volta de 30 mil anos atrás, os nossos ancestrais descobriram ser possível remover a barba com o uso de lascas de pedra afiada. De fato, desde o Paleolítico vários índios comprovaram que o homem pré-histórico vivia cercado de determinados hábitos de higiene e valdeade.



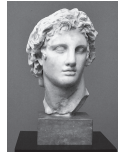
Esfinge Egípcia

EGÍPTO GREGOS



No Egito Antigo, os pelos do corpo eram costumeiramente usados para diferenciar os membros da sociedade egípcia. Os membros mais abastados da nobreza, por exemplo, cultivavam a barba como um sinal de seu status. No entanto, a falta da mesma não indicava necessariamente algum tipo de demérito. A classe sacerdotal optava por uma total depilação de seus pêlos. De acordo com estudos, o hábito sacerdotal indicava o distanciamento do mundo e dos animais. Entre os gregos o uso da barba era bastante comum. Prova disso é que muitas das imagens que representavam os famosos filósofos gregos eram sempre acompanhadas de uma farta rama de pêlos. Entretanto, durante a dominação macedônica essa tradição grega foi severamente proibida pelo rei Alexandre, O Grande. Segundo o famoso líder político e militar, a manutenção da barba poderia trazer desvantagens aos seus soldados durante um confronto direto.

ROMANOS



Alexandre o Grande



Soldado Romano

Na civilização romana a barba integrava um importante ritual de passagem. Todos os rapazes, antes de alcançarem a puberdade, não poderiam cortar nenhum fio de cabelo ou barba. Quando atingiam o momento de passagem entre a infância e a juventude, raspavam todos os pêlos do corpo e os ofereciam aos deuses. Os senadores costumavam preservar a barba como símbolo de seu status político. Nessa mesma sociedade surgiram os primeiros cremes de barbear, produzidos através do óleo de oliva.

Durante a Idade Média, a barba sinalizou a separação ocorrida na Igreja Cristã com a realização do Cisma do Oriente. Muitos dos clérigos católicos eram aconselhados a fazerem a barba para que não parecessem com os integrantes da Igreja ortodoxa ou até mesmo com os costumeiramente barbudos judeus ou muçulmanos. Além disso, o uso dos bigodes gerava bastante polêmica entre os cristãos medievais, pois estes eram ostentados pelas levais de germânicos que invadiram o decadente Império Romano.



Papa Francisco

CRISTÃOS

No século XVI, os marinheiros misturavam rum e bay (uma espécie de folha de louro, originária das Índias Orientais) para criar uma colônia. E se era importante ficar cheiroso ao atacar em um porto ou outro, essa mistura ganhou outra função séculos depois, quando assumiu a função de loção pós-barba.

Com o desenvolvimento comercial e o grande número de invenções que marcaram o mundo moderno, a barba começou a indicar um traço da vaidade masculina. Talvez em consequência desse fenômeno, o francês Jean-Jacques Perret, em 1770, criou um modelo de navalha mais seguro para barbear. No século seguinte a famosa navalha em "T" foi inventada pelos irmãos americanos Kampfe. O grande salto na "tecnologia peluagiosa" foi dado por um vendedor chamado King Camp Gillette. Utilizando a aguçada inventividade, o então caaveiro viajante percebeu a possibilidade de adotar lâminas descartáveis para os barbeadores. Com o auxílio de William Nickerson (engenheiro do Instituto de Tecnologia de Massachusetts), criou uma nova marca de lâminas e barbeadores que ainda é largamente utilizada por homens e mulheres de várias partes do planeta.



Figura da Navalha

NAVALHA



King Camp Gillette

GILLETTE

Nos anos 2000 vimos um pouco mais de valorização no geral, porém eles ainda não eram azuleiros em ambientes de trabalho, e foi só da metade dessa época em diante que as coisas mudaram bem aos pouquinhos. Hoje as barbas modernas têm vários sentidos, do profissionalismo a consciência com a saúde, mas sem perder sua essência.

Atualmente há uma boa variedade de estilos como nunca houve antes, assim como produtos para cuidar delas com segurança e facilidade. E não, porque os visuais mais clássicos continuam sendo tão atraentes e longevos quanto os atuais. A moda da barba acabou desenvolvendo um serviço que estava quase em extinção: as barbearias. As barbearias não são verdadeiras cápsulas do tempo que relembram a décadas passadas, principalmente os anos 1940 e 1950. Salões especializados em cortes, químicas, barba, tratamento estético e entretenimento.

São totalmente pensadas quanto a decoração vintage. Os serviços também são variados e querem ter os clientes não só pelo tratamento estético. As novas barbearias querem reforçar o conceito original de um ponto de encontro para homens algumas até oferecem mesas de sinuca, fiteperamas, bar, venda de roupas, restaurante, estúdio de tatuagem e até dia do noivo.



Rabino Lord Jonathan Sacks

Ahmed el-Tayeb

JUDEUS MUÇULMANOS



Pirata Barba Negra

PIRATAS

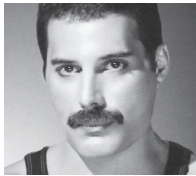
Durante o século XX, o rosto lisinho virou sinônimo de civilidade e higiene. Muitas empresas e instituições governamentais não admitiam a presença de barbudos em seus quadros. No entanto, entre as décadas de 1970 e 1980, cavanhaques e bigodes começaram a virar uma febre entre os homossexuais norte-americanos. Esse novo dado se instituiu na cultura gay do final do século XX e leve como um dos seus maiores representantes o cantor Freddie Mercury.

Por algum tempo, a barba foi associada, e ainda é, aos temíveis terroristas do lábi ou a pessoas com um visual mais alternativo. Mesmo não indicando obrigatoriamente um determinado comportamento ou opção, a barba nos revela como as diferentes culturas salientam seus valores de unidade e diferença por meio dos mais "insignificantes" dados. O corpo (e a barba) se transforma em uma verdadeira via de expressão do indivíduo.

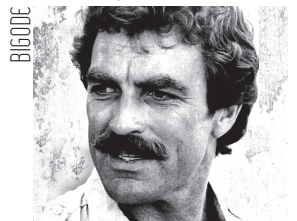
Os Anos 70 foi a década em que as barbas começaram lentamente a ganhar seu espaço de novo. Os principais representantes da virilidade masculina, e até um contraponto com as barbas volumosas de décadas atrás, foram os bigodes. Por aqui eles foram ainda mais bem aceitos muito por conta daquele papo (estúpido, diga-se de passagem) de que ter uma barba era um sinal claro de ser um comunista, e ser "digno" de perseguição.

Nos Anos 80 os estilos de barba voltaram de vez. E sobre os bigodes, eles ficaram ainda mais evidentes, sendo até uma forma de mostrar o homem com mais maturidade e sex appeal. Tom Selleck era um desses representantes. Mas outros estilos, com a barba bem aparada, ganharam o seu destaque.

Os anos 90 viram ao mesmo tempo os estilos dos anos 80 se estabelecerem, como alguns estilos mais rústicos, principalmente com a barba por fazer. Por um tempo até se pensou que as barbas poderiam ser mal vistas novamente, mas aí a década passou.



Freddie Mercury



Tom Selleck

BIGODE



Samuel L. Jackson



Rodrigo Santoro

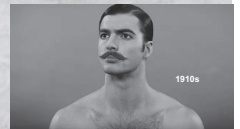


George Clooney



Chris Pine

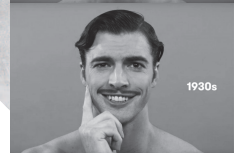
TENDÊNCIA



1910s



1920s



1930s



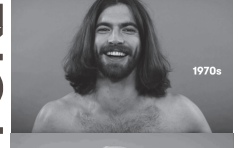
1940s



1950s



1960s



1970s



1980s



1990s



2000s



2010

CONTEXTO HISTÓRICO

PESQUISA DE MERCADO

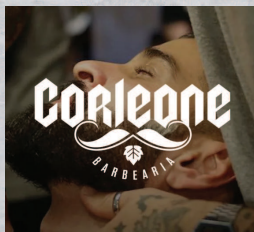
FACHADA



IMAGEM DO LOCAL



LOGOMARCA



DESCRIÇÃO

NOME: Barbearia Corleone
UNIDADES: 4 unidades
CIDADE: São Paulo-SP

SERVIÇOS:

-Barbearia
-Bar
-Restaurante

OPCIONAIS:

-Venda de Produtos próprios (cerveja)

PREÇOS:

Barba R\$ 60,00

Cabelo R\$ 110,00

Cabelo e Barba R\$ 150,00



NOME: Barbearia Velho Tranquilo
UNIDADES: 2 unidades
CIDADE: Porto Alegre-RS

SERVIÇOS:

-Corte de Cabelo
-Barba Navalha
-Corte + Barba
-Corte infantil Masculino
-Barba Máquina

-Acabamentos

-Penteados

-Progressiva

OPCIONAIS:

-Dia do Noivo

-Dia do Formando

-Local para Festas e Eventos

-Aplicativo para marcar horário

PREÇOS:

Barba Navalha R\$ 40,00

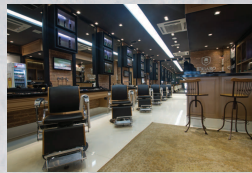
Barba Máquina R\$ 25,00

Cabelo R\$ 50,00

Cabelo e Barba R\$ 90,00

Progressiva R\$ 150,00

Penteados R\$ 25,00



NOME: Figaro Barbearia
UNIDADES: 4 unidades
CIDADE: Fortaleza-CE

SERVIÇOS:

-CABELO: Corte, Hidratação Capilar, Penteados, Terapia Capilar (Queda/Seborria), Químicas e Colorações.
-BARBA: Simples e Desenhadas.
-ESTÉTICA FACIAL: Limpeza de pele, Hidratação facial, Cosmese C, Tono vascular, Hidrolifting, Peeling.

-MASSAGEM: Relaxante, Reflexologia, Drenagem Linfática, Pedras Quentes, Craniana, Jetlag, Terapêutica e Terapia Gestural Localizada (Hecce + Enfocação + Modeladores + Drenagem).

-PES E MÃOS: Com Palmito, Completo, Spa e Parafina.

-DEPLAÇA: Corporal e Facial.

-PODOLOGIA: Calos e Calosidades, Ortese, Revitalização Podal, Unha Encravada.

OPCIONAIS:

-Dia do Noivo (com suite exclusiva)

PROJETO

Esse projeto de TCC foi realizado dentro do curso de Arquitetura Comercial na Universidade Unisinos. A escolha do tema Barberia foi uma intenção de colocar em prática as muitas disciplinas ministradas dentro do curso. Para isso escolheu-se uma loja dentro do shopping Barra Shopping Sul na cidade de Porto Alegre com uma área de 99,31m² (13,68m x 7,26m). É uma aposta com grande tendência de dar certo. Atualmente os homens vem buscando serviços de maior qualidade e com ambientes adequados ao seu jeito de ser e viver. No Barra Shopping Sul não existe uma barbearia com essa temática, somente 3 salões tradicionais. Dois localizados no Nível Guaiaba e um localizado no nível Joquei.

LOCALIZAÇÃO



REFERÊNCIAS CONCEITOS ESTRATÉGIAS

A moda da barba acabou desenvolvendo um serviço que estava quase em extinção: as barbearias. A barbearia Dr. King tem a intenção de ser uma verdadeira cápsula do tempo que remetem o cliente a décadas passadas, na questão de decoração. O salão pretende ser especializado em cortes, químicas, barba, tratamento estético e entretenimento com a aposta do bar integrado ao salão. A barbearia Dr. King foi totalmente pensada em uma decoração vintage industrial com mobiliário todo personalizado. Os serviços também são variados e querem reter os clientes não só pelo tratamento estético. A barbearia Dr. King quer reforçar o conceito original de um ponto de encontro para homens e, para isso, oferece um espaço de bar, lounge com jogo de mesa, venda de produtos de beleza para o homem.



Mobiliário retrô, misturado com objetos e móveis contemporâneos

Piso diferenciado para demarcar espaços

Piafem led para boa iluminação na área de trabalho

Spot de sobrepôr para efeito cênico

Luminárias de parede para ambiental e valorizar a decoração.

Pendentes sobre o balcão, para iluminação mais tênue e intimista sobre o balcão.

Fita Led na parte de baixo do tempo do balcão para valorizar o material aplicado.

Exposição de cervejas

REFERENCIA DE ESTILO



Filme: Django livre



Personagem: King Schultz (interpretado pelo Christoph Waltz)

Dr. King BARBEARIA

A inspiração para o nome da barbearia foi baseado no personagem Dr. King Schutz do filme Django. Original de 1966 e regravado em 2012.

Personagem: meio dentista, meio caçador de recompensas, é um homem inteligente e sarcástico. Faz paródias das tradicionais cenas do saloão, e das cenas de duelos com armas nas ruas da cidade. O filme acontece em um faroeste, pouco antes da Guerra Civil, no sul dos Estados Unidos.

A logo nos faz lembrar dos velhos tempos, nos traz na imaginação que o cliente é o Rei, com atendimento exclusivo e especializado.

LOGO

SERVIÇOS

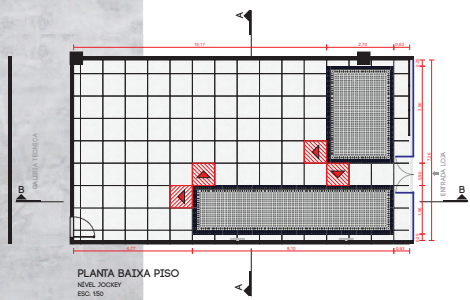
- CABELO
- BARBA
- ESTÉTICA FACIAL
- BAR

- PRODUTOS
- DEPILAÇÃO
- PÉS E MÃOS
- PODOLOGIA
- MASSAGEM

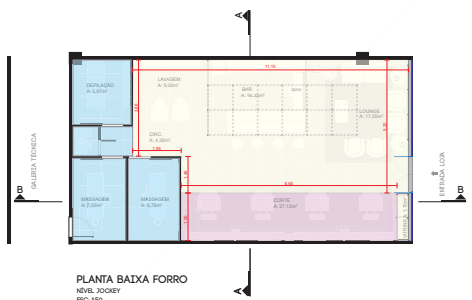
TABELA QUANTITATIVO LUMINOTÉCNICO

LOCAL	QUANT.	QUANT.	QUANT.	LÂMPADA	OBSERVAÇÕES
ENTRADA LAVAGEM	12	12		ELBULO	
BALCÃO BAR	12	12		ELBULO	
LOUNGE	12	12		VANTAGE	
LOUNGE	12	12		BOLA	
CORTE	12	12		ELBULO	
CORTE DE CABELO	12	12		ELBULO	

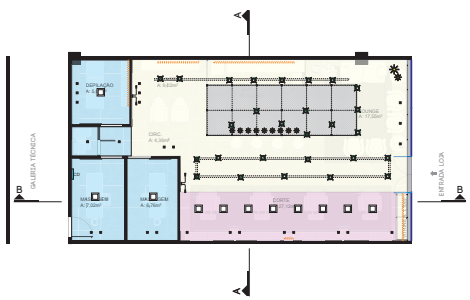
LOCAL	QUANT.	QUANT.	OBSERVAÇÕES
ENTRADA LAVAGEM	12	12	
BALCÃO BAR	12	12	
LOUNGE	12	12	
LOUNGE	12	12	
CORTE	12	12	
CORTE DE CABELO	12	12	



PLANTA BAIXA PISO
NÍVEL JOCKEY
ESC: 1/50

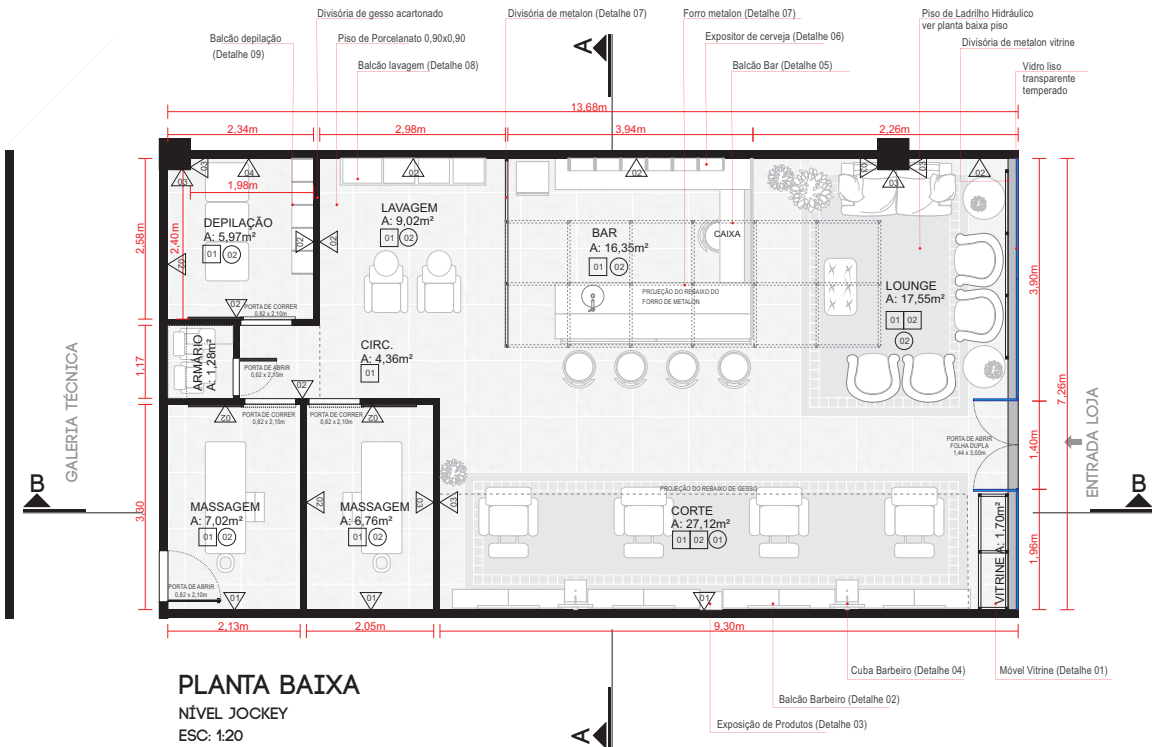


PLANTA BAIXA FORRO
NÍVEL JOCKEY
ESC: 1/50



PLANTAS

DEPILAÇÃO	5,97m ²
MASSAGEM 1	7,02m ²
MASSAGEM 2	6,76m ²
ARMÁRIO	1,28m ²
LAVAGEM	9,02m ²
BAR	16,35m ²
CORTE	27,12m ²
LOUNGE	17,55m ²
ÁREA ÚTIL:	91,07m²



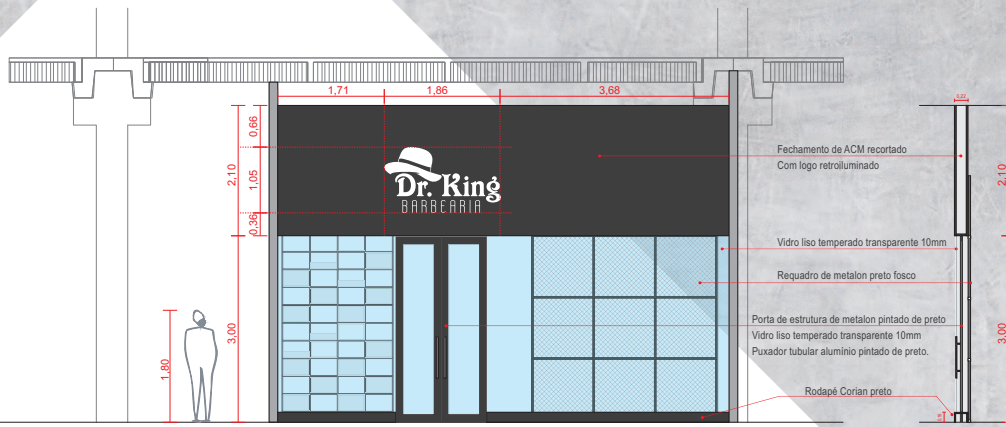
PLANTA BAIXA
NÍVEL JOCKEY
ESC: 1/20
ÁREA TOTAL: 99,31m

PROJETO BARBEARIA

ACADÊMICA: GIANNY RAFAELA FRANKEN
ORIENTADOR: VERA MASCARELO

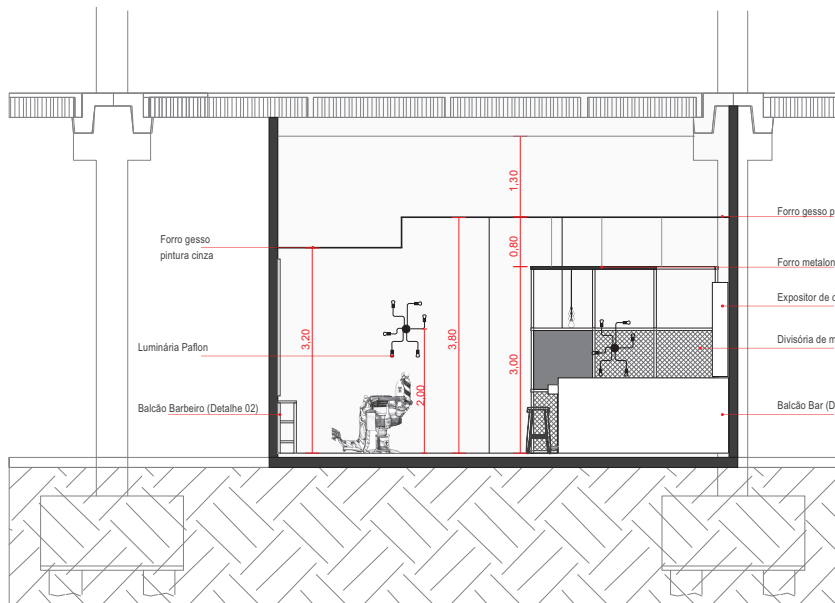
DISCIPLINA: TOC
PÓS ARQUITETURA COMERCIAL

FACHADA



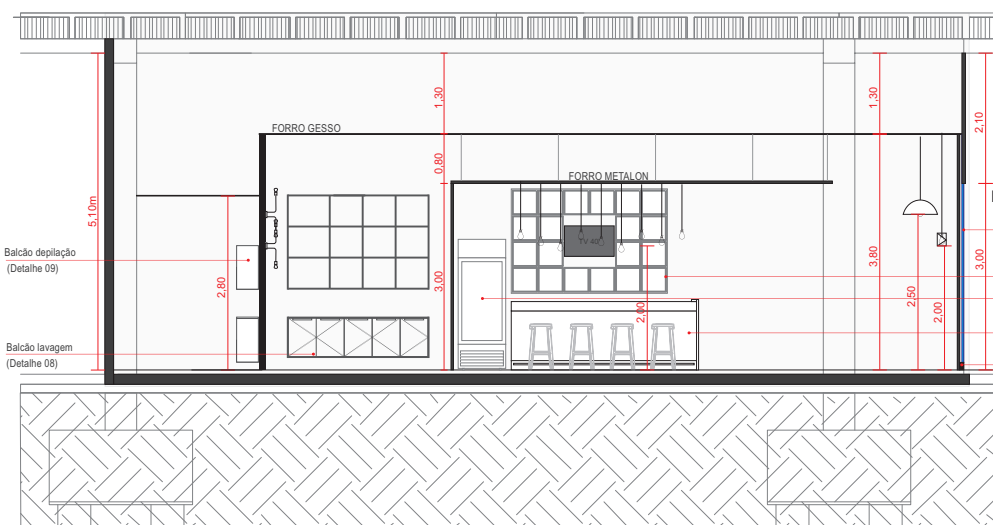
FACHADA
NÍVEL JOCKEY
ESC: 1:20

- ### MATERIAIS
- ACM PRETO FOSCO
 - VIDRO TRANSPARENTE
Liso temperado 10mm
 - CHAPA PERFORADA
Quadricada
Pintura preto fosco
 - CORIAN
Deep Nocturne
- CORTE LATERAL DA FACHADA**



CORTE AA
NÍVEL JOCKEY
ESC: 1:20

- ### MATERIAIS
- PISO**
 - 01 •PORCELANATO natural - PEI 06 Formato: 0,90x0,90m
 - 02 •LADRILHO HIDRÁULICO Formato: 0,15x0,15m
 - PAREDE**
 - TIJOLO APARENTE Vermelho Natural Formato: 31,5x47cm
 - PINTURA CINZA Acrilica - Póps de Biomato - Suvinil
 - MASSA PARA EFEITO Cimento Oximado - Suvinil
 - PINTURA CINZA CLARO Acrilica - Vapor de água - Suvinil
 - TETO**
 - 01 •PINTURA CINZA Acrilica - Póps de Biomato - Suvinil
 - 02 •PINTURA BRANCA Acrilica - Algodão Egípcio - Suvinil
 - MÓBILIÁRIO**
 - MDF NOVA IMBUJA
 - GRANITO BSOLUTE CREM
 - PORCELANATO Metali decor Formato: 0,60x1,20m
 - CORIAN Deep Nocturne
 - MÁRMORE ONIX
 - PINTURA PRETA Esmalte Sintético - Suvinil



CORTE BB
NÍVEL JOCKEY
ESC: 1:20

CORTES



VISTA FACHADA



CORTE EM PERSPECTIVA

DO CENTRO PARA A DIREITA



VISTA DE CORTE E BARBEIROS



CORTE EM PERSPECTIVA

DO CENTRO PARA A ESQUERDA



VISTA ÁREA DE CORTE



VISTA DOS PISOS



VISTA LAVAGEM



VISTA DO BAR E CAIXA



VISTA GERAL



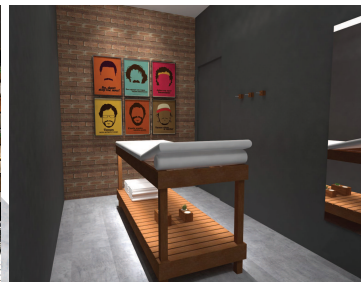
VISTA SALA MASSAGEM 1



VISTA DO BAR E CAIXA



VISTA LOUNGE



VISTA SALA MASSAGEM 2



VISTA BAR E LOUNGE



VISTA LOUNGE




VISTA SALA DEPILAÇÃO




01 **VITRINE** ESCALA 1:25


MATERIAL	MDF 15mm	Metalom 20mm
COR	Nova Imbuia	Preto fosco
TAMANHO	424(L) X 300(P) / 266(A)mm	180(L) X 300(P) / 3000(A)mm
QUANTIDADE	13	01




TAMANHO QUANTIDADE: 424(L) X 300(P) / 266(A)mm 02



TAMANHO QUANTIDADE: 424(L) X 300(P) / 100(A)mm 04




TAMANHO QUANTIDADE: 424(L) X 300(P) / 15(A)mm 02




02 **BALCÃO BARBEIRO** ESCALA 1:25


MATERIAL	MDF 15mm	Metalom 20mm
COR	Nova Imbuia	Preto fosco
TAMANHO	440(L) X 300(P) / 270(A)mm	
QUANTIDADE	02	01




TAMANHO QUANTIDADE: 420(L) X 300(P) / 15(A)mm 02



TAMANHO QUANTIDADE: 860(L) X 300(P) / 15(A)mm 04




TAMANHO QUANTIDADE: 1000(L) X 20(P) / 2000(A)mm 01



03 **EXPOSITOR PRODUTOS** ESCALA 1:25

MATERIAL	MDF 15mm	Metalom 20mm
COR	Nova Imbuia	Preto fosco
TAMANHO	460(L) X 300(P) / 365(A)mm	500(L) X 300(P) / 1500(A)mm
QUANTIDADE	04	01





VISTA FRONTAL

VISTA LATERAL

VISTA SUPERIOR

04 **CUBA BARBEIRO** ESCALA 1:25

MATERIAL	MARMORE
COR	ONIX BRANCO
TAMANHO	0,35x0,40/0,90m
QUANTIDADE	02



VISTA FRONTAL

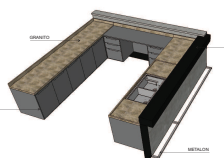
VISTA LATERAL

CORTE

VISTA SUPERIOR

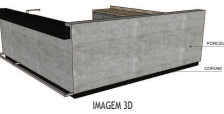
05 **BALCÃO BAR** ESCALA 1:25

MATERIAL	MDF 15mm	Granito	Coriam	Metalom 20mm	Porcelanato
COR	Expresso	Absolute Cream	Deep Nocturne	Cromado	Metalli Decor
TAMANHO	ver projeto				
QUANTIDADE	01				



VISTA A

VISTA B



VISTA SUPERIOR


VISTA C

VISTA D

VISTA E

06 **EXPOSITOR CERVEJAS** ESCALA 1:25

MATERIAL	MDF 15mm
COR	Nova Imbuia
TAMANHO	2500(L) X 385(P) / 1660(A)mm
QUANTIDADE	01



VISTA FRONTAL

VISTA LATERAL

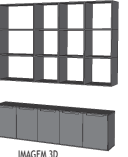
CORTE

VISTA SUPERIOR

08 **BALCÕES LAVATÓRIOS** ESCALA 1:25

MATERIAL	MDF 15mm
COR	Expresso
TAMANHO	conforme projeto
QUANTIDADE	01

VISTA SUPERIOR AÉREO



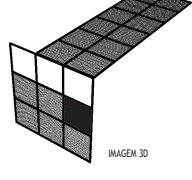
VISTA FRONTAL

VISTA LATERAL

VISTA SUPERIOR BALCÃO

07 **DIVISÓRIA** ESCALA 1:25

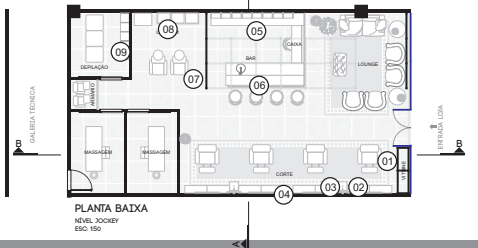
MATERIAL	Tela Perfurada	Metalom 40mm
COR	Preto Fosco	Preto fosco
TAMANHO	Conforme projeto	
QUANTIDADE	01	



VISTA SUPERIOR

VISTA FRONTAL

VISTA LATERAL




PLANTA BAIXA
NÍVEL JOCKEY
ESQ. 150

09 **BALCÕES DEPILAÇÃO** ESCALA 1:25

MATERIAL	MDF 15mm	MDF 15mm
COR	Nova Imbuia	Expresso
TAMANHO	conforme projeto	
QUANTIDADE	01	

VISTA SUPERIOR AÉREO



VISTA FRONTAL

VISTA LATERAL

CORTE

VISTA SUPERIOR BALCÃO

DETALHAMENTO